

Allgäu®



SCHLOSSPARK

Markt Irsee.

Lebendiges Kloster- und Künstlerdorf.



... ein Ort voller Kreativität.

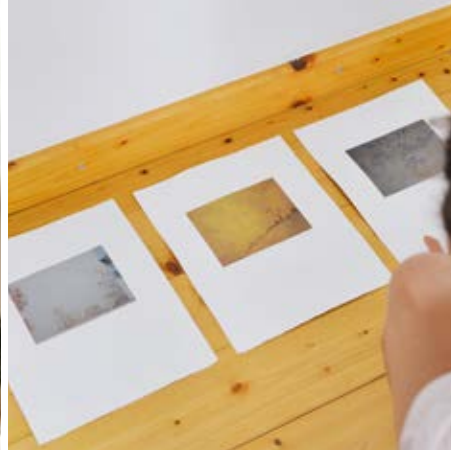
Eine Landschaft wie ein Märchen, geformt vom Abschmelzen der Gletscher, auserkoren von König Ludwig II. für seine Vision von Schloss Neuschwanstein, Ausgangspunkt für die perfekte Illusion eines Schlossparks als einer von neun Erlebnisräumen im Allgäu, getragen durch unzählige Geschichten.

In Irsee ist seit jeher das im Jahr 1182 gegründete Kloster prägend für den Charakter des selbstbewussten Ortes. Nie ein typisches Bauerndorf waren es vor allem die vom Kloster eingeforderten ortsnahen Dienstleistungen und Handwerker, die dem Ort seine ganz besondere Struktur gaben. Bis heute Anziehungspunkt und Heimat vieler Künstler. Ob Bildhauer, Maler, Töpfer, Goldschmied oder Kleinkunst, hier entstehen Ideen und Werke, die weit über die Region hinaus wirken und die der neugierige Besucher bei Atelier- und Museumsbesuchen, im Kloster, der Geschichtswerkstatt oder der Schule der Phantasie entdecken kann. Die alljährlich stattfindende Sommerakademie mit der Kunst-Sommernacht als buntem Abschluss gilt nicht umsonst als Höhepunkt im Kunstkalender einer ganzen Region.



Kunstreise ...





... Raum und Zeit

Liz Ingram zu Gast aus Kanada, um auf Einladung der Schwabenakademie gemeinsam mit Daniela Schlüter während des Kunstsommers junge Künstler in Meisterkursen zu unterrichten.



Peter R. Müller ...

Das „Rostwildrudel“ begrüßt seit 2013 unübersehbar den Besucher in Irsee. Und weist den Weg zum Atelier und Ausstellungsraum des Irseer Bildhauers vis-à-vis des Wertstoffhofs ...





Zwischen Fläche und Raum ...





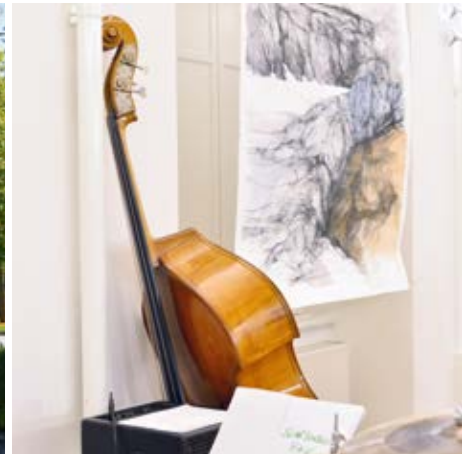
... von innen sehen

Ein Besuch im Museum Peter Zeiler ist eine Reise in eine doppelte Welt. Zeichnungen und Skulpturen, das Heitere und das Abgründtiefe, immer schnörkellos und direkt.



... Kunst leben & hören

Die Klangskulptur von Roman Harasymiw weist den Weg zum Kloster und für eine Woche im Sommer zu den Meisterkursen der Sommerakademie und ihrer Abschlussveranstaltung, der Irseer Kunst-Sommernacht.





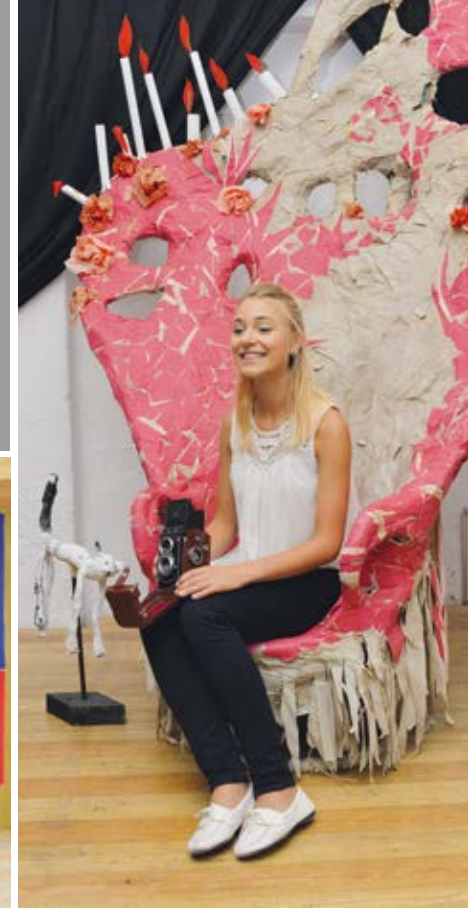
... Musik, Tanz, Bilder, Prosa





Entfaltung ...

In der bereits 1991 gegründeten „Schule der Phantasie“ malen, bauen und arbeiten Künstler gemeinsam mit Kindern. Hier können junge Menschen ihre eigene Kreativität entdecken und entfalten.



Kunstsommer

Jedes Jahr, Anfang August, geben die TeilnehmerInnen der Sommerakademie „Kunst leben“ in Kloster Irsee in einem öffentlichen Abschlussfest den Blick frei auf das, was sie zusammen mit renommierten Künstlern und Künstlerinnen in einer intensiven Woche erarbeitet haben.
Infos: www.kunstleben.info

Künstler in Irsee

In Irsee mit seinen 1.500 Einwohnern leben und arbeiten über ein Dutzend Künstler und Kunsthandwerker. Kein Wunder, dass vielerorts auch vom „Künstlerdorf Irsee“ gesprochen wird. Viele KünstlerInnen öffnen ihre Werkstätten gerne auch für interessierte Besucher.
Infos: www.irsee.de

Kunst & Kultur

Der Kunst + Kultur Pfad Irsee führt vom Meinrad-Spieß-Platz in einem Ortsrundgang mit 17 Infotafeln zu den bedeutenden Plätzen und erzählt über die Geschichte von Kloster und Dorf. Zeitgenössische Kunstobjekte säumen den Weg. Gehzeit etwa 60 Minuten.
Infos: www.irsee.de

Kloster Irsee

Das Tagungs-, Bildungs- und Kulturzentrum des Bezirks Schwaben ist ein Ort der Begegnung mit Geschichte und Literatur, zeitgenössischer Kunst und Musik. Interessenten an einer Kloster- oder Kirchenführung melden sich an der Rezeption.
Infos: www.kloster-irsee.de



Ein Schlosspark voller Geschichten

Entdecken Sie den Reichtum einer Landschaft mit einer Vielfalt, die von Mensch und Natur geprägt, von Königen verehrt und von Gästen aus aller Welt erlebt wird. Ein Schlosspark, in dem jeder Ort seine ganz eigene Geschichte hat. Gehen Sie auf Entdeckungsreise mit unseren Ortsgeschichten-

Büchlein. Jedes für sich ein genauso liebevoll fotografiertes Bilderbuch wie das vorliegende, zusammen betrachtet ein ganz neuer Blick auf den Schlosspark im Allgäu. Die weiteren Ortsgeschichten-Büchlein erhalten Sie in den jeweiligen Tourist-Informationen und beim Tourismusverband Ostallgäu.



Gefördert durch das Bayerische Staatsministerium für Ernährung, Landwirtschaft und Forsten und den Europäischen Landwirtschaftsfonds für die Entwicklung des ländlichen Raums (ELER)



Markt Irsee
Meinrad-Spieß-Platz 1
87660 Irsee

Tel.: 0 83 41 · 22 14
E-Mail: info@irsee.de
www.irsee.de



Tourismusverband Ostallgäu e. V.
Schwabenstraße 11
87616 Marktoberdorf

Tel.: 0 83 42 · 911-506
E-Mail: info@schlosspark.de
www.schlosspark.de