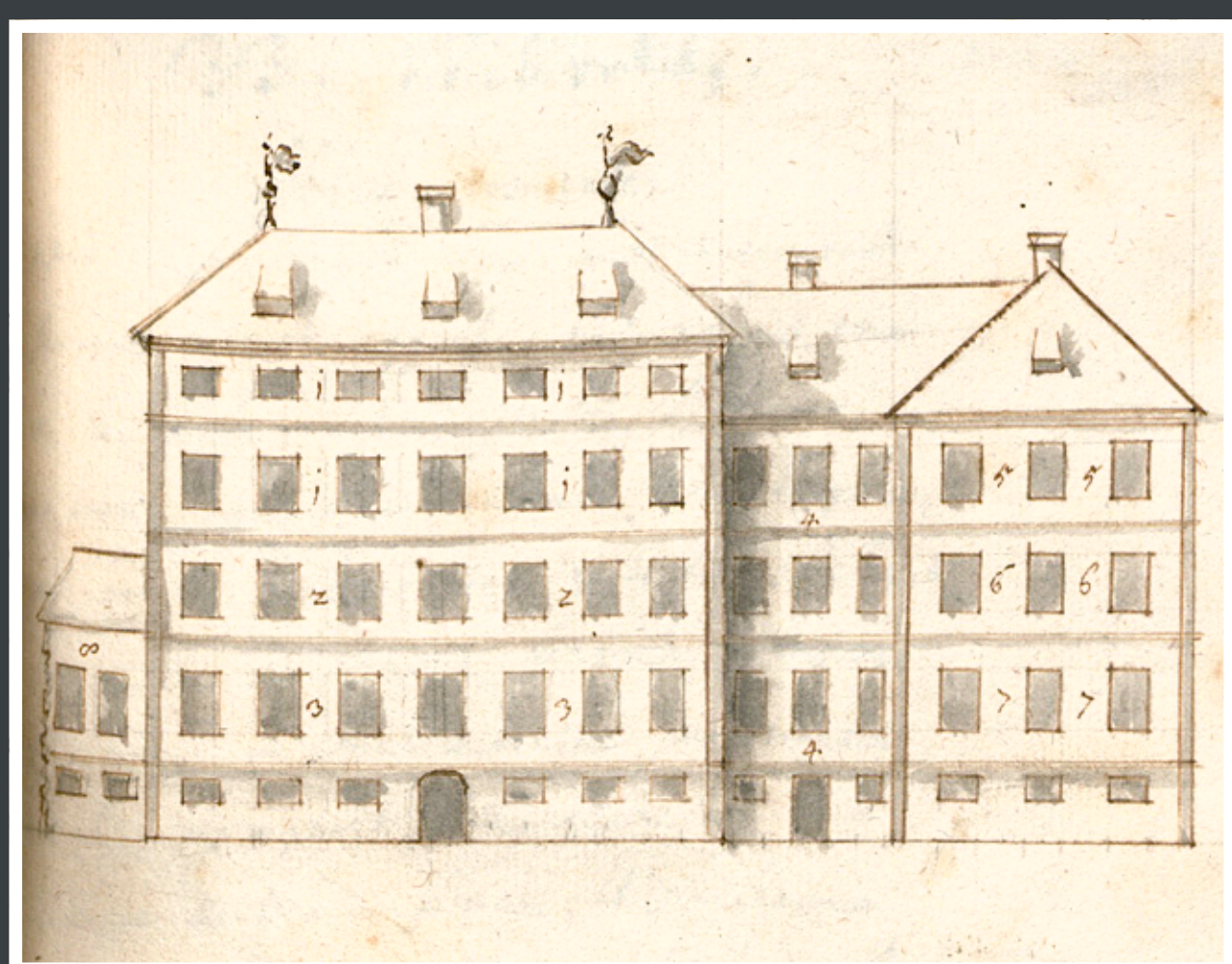
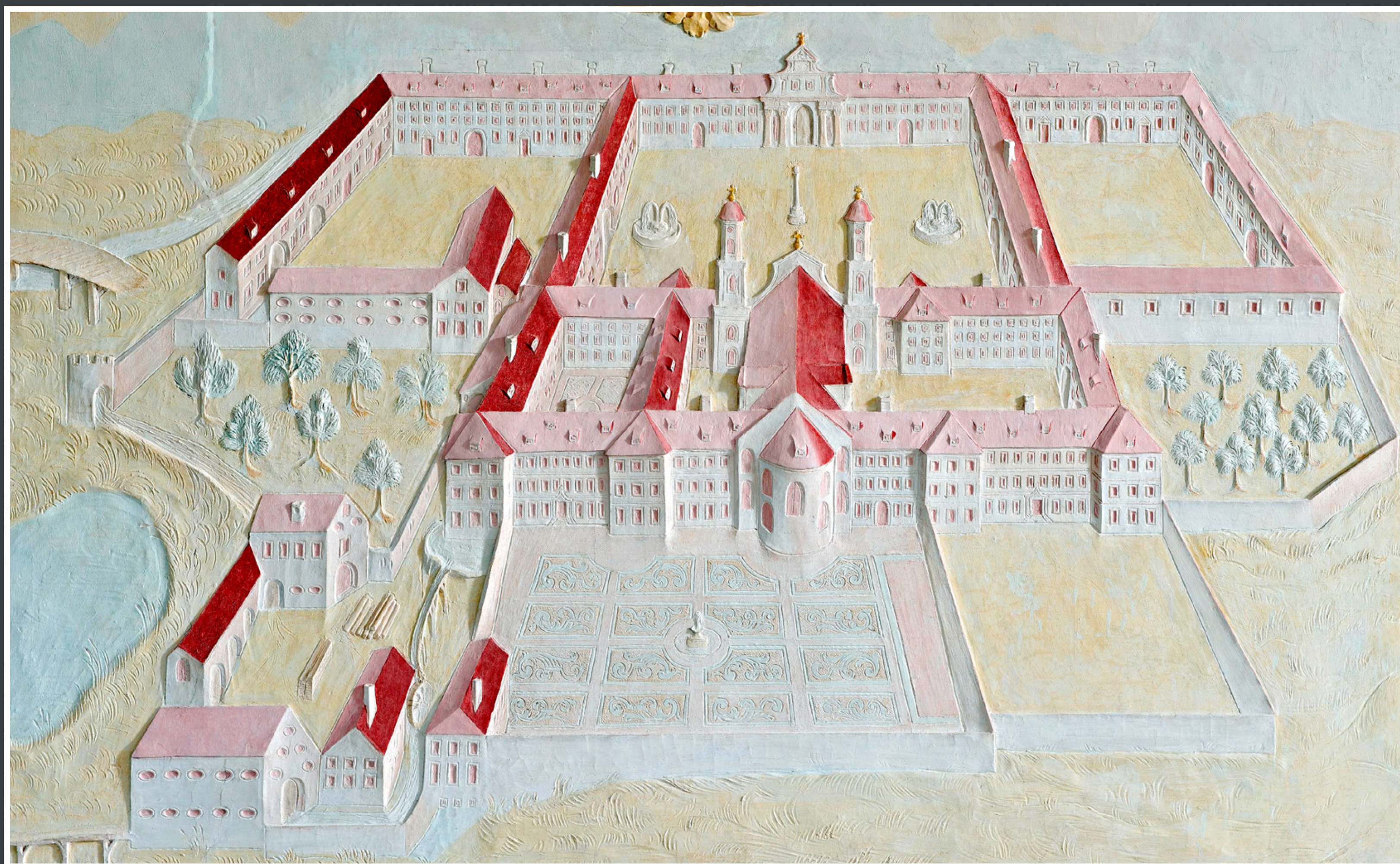


KLOSTER IRSEE



Monastery Building

The monastery building of the Benedictine Abbey in Irsee was erected anew by the Abbot Willibald Grindl starting in 1707. By 1709 the north, east and south wings had been completed, however it was only 20 years later that the completion of the west wing would follow. An ideal planning with buildings symmetrically grouped around the church with four further courtyards was never realised.

The new construction received many stately apartments adorned with stucco and painted ceilings, of which the famous stairwell in the west wing and the chapter room in the north-east pavilion are still in their original condition.

The conversion works carried out on the building in order to use it as a psychiatric institution, starting from 1849, primarily involved the subdividing of the larger rooms in several smaller rooms. Male patients were housed in the east wing, the female patients in the south wing. The administration was located on the two bottom floors of the west wing, apartments for wealthy patients were on the second floor. Even prior to the outbreak of the Second World War, the stairwell and chapter room and the cloisters were restored.

Following the end of its use as a psychiatric institution in 1972, up until 1981 it underwent an extensive general restoration in order to turn it into the conference, education and culture centre of the District of Swabia. Today also the Schwabenakademie Irsee (Swabian Academy Irsee) and the Bildungswerk des Bayerischen Bezirktags (Trainings Institute of the Bavarian District Assembly) have their places of residence at Irsee Monastery.

Konventgebäude

Das Konventgebäude des Benediktiner-Klosters Irsee wurde unter Abt Willibald Grindl ab 1707 neu errichtet. Bis 1709 wurden der Nord-, Ost- und Südflügel erbaut, erst etwa 20 Jahre später folgte der Westflügel. Eine Idealplanung mit symmetrisch um die Kirche gruppierten Bauten mit noch vier weiteren Höfen kam nie zur Ausführung.

Der Neubau erhielt zahlreiche mit Stuck und Deckengemälden ausgestattete Prunkräume, von denen unter anderem das berühmte Treppenhaus im Westflügel und der Kapitelsaal im nordöstlichen Pavillon noch in der ursprünglichen Form erhalten sind.

Die Umbauten für die Nutzung des Gebäudes als psychiatrische Anstalt ab 1849 betrafen in erster Linie die Unterteilung großer Räume in mehrere kleine Zimmer. Im Ostflügel brachte man die männlichen Patienten unter, im Südflügel die weiblichen. Der Westflügel enthielt in den beiden unteren Geschossen die Verwaltung, im 2. Obergeschoss Wohnungen für wohlhabende Patienten. Noch vor Ausbruch des 2. Weltkriegs wurden das Treppenhaus und der Kapitelsaal restauriert und die Kreuzgänge wiederhergestellt.

Nach dem Ende der psychiatrischen Nutzung 1972 wurde die Anlage bis 1981 für die Verwendung als Tagungs-, Bildungs- und Kulturzentrum des Bezirks Schwaben aufwendig generalsaniert. Heute haben in Kloster Irsee auch die Schwabenakademie Irsee und das Bildungswerk des Bayerischen Bezirktags ihren Sitz.

